




CO (20 min) /25
CE (30 min) /25
PE (30 min) /25
PO (5-7 min) /25
TOTAL /100


DEL F Prim

A1

Consignes pour faire les exercices ~~~~~

Quand tu vois  il faut **cocher la bonne case**.

Quand tu vois  il faut **entourer la bonne réponse**.

Quand tu vois  il faut **noter le bon numéro**.

Quand tu vois  il faut **écrire la bonne réponse**.

Quand tu vois  il faut **relier le texte à la bonne image**.



Exercice 1

8 points



Regarde les dessins. Écoute les messages. Note le numéro du message, comme dans l'exemple.

Exemple: Tu entends:

Message 1: *Salut, moi c'est Laura. Tu aimes mon nouveau pull bleu?*

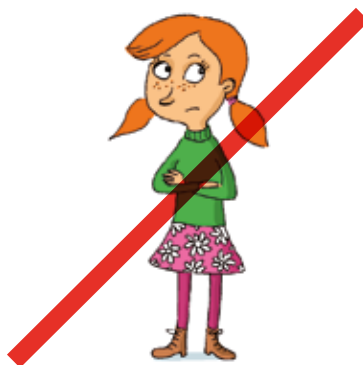
Le bleu, c'est ma couleur préférée mais je n'aime pas le vert!

Écoute encore.

Message 1: *Salut, moi c'est Laura. Tu aimes mon nouveau pull bleu?*

Le bleu, c'est ma couleur préférée mais je n'aime pas le vert!

Tu écris 1 à côté des images correspondantes.

A**EXEMPLE**Message n°...**1**...

Attention, nous commençons! Écoute bien.



B



Message n°.....

C



Message n°.....

D



Message n°.....

E



Message n°.....



Exercice 2

8 points



Regarde les dessins. Écoute les petits dialogues et note le numéro du dialogue sous l'image correspondante.

Attention, nous commençons! Écoute bien.

Image A



Dialogue n°.....

Image B



Dialogue n°.....

Image C



Dialogue n°.....

Image D



Dialogue n°.....



Exercice 3

9 points

Lis les 5 questions. Regarde les images.
Écoute le message et réponds aux questions.

Attention, nous commençons ! Écoute bien.

1 Hortense est malade. Elle a mal...



A



B



C

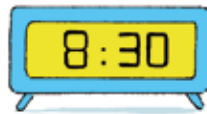
2 Les enfants vont visiter quel musée ?



3 À quelle heure les enfants doivent venir à l'école ?



A



B



C

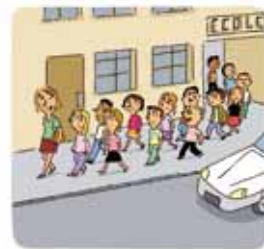
4 Les enfants vont au musée...



A



B



C

5 Que doit apporter Hortense ?



A



B



C

Exercice 1

4 points


Tu es à l'école en France. Un ami te donne une invitation.
Lis l'invitation et réponds aux questions.




Bonjour,
C'est mon dernier jour dans cette école.
Je t'invite à une fête chez moi, dimanche
24 juin à 14h30. On va se déguiser, se
maquiller, danser et chanter.
On va manger des glaces et des bonbons.
Toi, tu peux apporter un jus de fruits.

À dimanche !

Jules

1  À quelle heure est la fête ?
Écris la bonne réponse :

2  Qu'est-ce que tu vas faire à la fête ?




A



B



C

3  Qu'est-ce que tu peux apporter à la fête ?




A



B



C

4  Qui écrit la lettre d'invitation ?
Écris la bonne réponse :



Exercice 2

5 points



Tu participes au concours du plus beau poème.
Lis les instructions. Regarde les dessins.

Note le numéro de l'instruction sous l'image qui correspond,
comme dans l'exemple.

EXEMPLE

- 1 Écris un poème de 4 lignes sur une feuille bleue.
- 2 Écris ton prénom à la fin de ton poème, en bas à droite de la feuille.
- 3 Sur une autre feuille, écris ton nom de famille, ton prénom, ton âge et ton adresse.
- 4 Prends une enveloppe et écris l'adresse :
Concours du plus beau poème
63089 Brition
- 5 Sur cette enveloppe, colle un timbre.
- 6 Mets les 2 feuilles de papier dans cette enveloppe.

Image A



Instruction n°.....

Image B



Instruction n°.....

Image C



Instruction n°.....

EXEMPLE

1

Image D



Instruction n°.....

Image E



Instruction n°.....

Image F



Instruction n°.....



Exercice 3

8 points

Tu lis ce document dans un magazine. Réponds aux questions.



JOURNÉE PORTES OUVERTES ENTRÉE GRATUITE!

Viens découvrir les activités sportives proposées
par le **Club de Sport de Valville**.

Rendez-vous
samedi 10 septembre
de 9 h 00 à 12 h 30,
14, rue du Fermoir.

Tu peux assister à des cours de
danse, de hockey, et de gym.

N'oublie pas de venir avec des
chaussures de sport.





À quelle heure commence la journée «Portes Ouvertes» au club de sport de Valville?

- 9 h 00.
- 12 h 30.
- 14 h 00.



Quelle est l'adresse du Club ?

Écris la bonne réponse :



Tu peux assister à un cours de...



A



B



C



Qu'est-ce que tu dois apporter ?

Écris la bonne réponse :

Exercice 4

8 points

Lis ce texte et réponds aux questions.



Pour fabriquer un cadeau surprise, il faut...

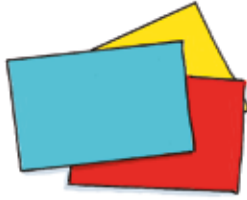
- des ciseaux
- de la colle
- du papier de 3 couleurs différentes
- un pot de yaourt en verre
- de la peinture
- une petite bougie ronde

- 1) Prends un pot de yaourt en verre.
- 2) Lave bien le pot de yaourt, il doit être propre !
- 3) Découpe les feuilles de papier : fais des ronds, des carrés...
- 4) Colle les formes en papier sur le pot de yaourt.
- 5) Avec la peinture, fais des dessins sur le pot.
- 6) Mets la bougie dans le pot.

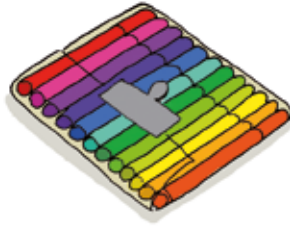
Bravo!
Ton cadeau
est prêt!



1  Pour faire le cadeau, il faut...



A





B




C



2  Comment doit être le pot de yaourt en verre ?
Écris la bonne réponse :

3  Sur le pot de yaourt, avec quoi tu fais des dessins ?
Écris la bonne réponse :

4  Qu'est-ce que tu mets dans le pot de yaourt ?
Écris la bonne réponse :

Exercice 1

10 points



Tu veux trouver un ami qui parle français. Remplis cette fiche pour te présenter et dire ce que tu aimes.

Fiche de présentation

Ton prénom:

Ton âge:

Ta nationalité:

Ton pays:

Ta ville:

Le nombre de frères et sœurs:

Ta matière préférée:

Tes deux loisirs préférés:

1

2

Ton plat préféré:



Exercice 2

15 points



Tu es parti(e) un week-end au bord de la mer avec ta classe. Tu écris une lettre à un(e) ami(e) français(e) pour raconter ton week-end. Tu dis :

- le temps qu'il fait (la météo);
- ce que tu manges;
- les jeux que tu fais avec les amis de ta classe.

Tu écris 8 lignes environ.

Si tu veux, tu peux t'aider des dessins :



.....

.....

.....

.....

.....

.....

.....

.....

DEL^F Prim A1

Épreuves collectives

COMPRÉHENSION DE L'ORAL ~~~~~ 20 minutes ~~~~~ 25 points

Réponse à des questionnaires de compréhension portant sur trois ou quatre très courts documents enregistrés ayant trait à des situations de la vie quotidienne (deux écoutes).

Durée maximale de l'ensemble des documents: 3 minutes

COMPRÉHENSION DES ÉCRITS ~~~~~ 30 minutes ~~~~~ 25 points

Réponse à des questionnaires de compréhension portant sur quatre ou cinq documents écrits ayant trait à des situations de la vie quotidienne.

PRODUCTION ÉCRITE ~~~~~ 30 minutes ~~~~~ 25 points

Épreuve en deux parties:

- compléter une fiche, un formulaire;
- rédiger des phrases simples (cartes postales, messages, légendes...) sur des sujets de la vie quotidienne.

Durée totale des épreuves collectives: 1 heure et 20 minutes

Épreuve individuelle

PRODUCTION ORALE ~~~~~ 5 à 7 minutes ~~~~~ 25 points

Épreuve en trois parties:

1. entretien dirigé;
2. échange d'informations;
3. dialogue simulé.

Total ~~~~~ 100 points

Seuil de réussite pour l'obtention du diplôme DELF Prim A1: 50/100

Note minimale requise par épreuve: 5/25





Centre international d'études pédagogiques

Département évaluation et certifications

1, avenue Léon-Journault – F-92318 Sèvres cedex

Téléphone : 33 (0)1 45 07 60 00 – Télécopie : 33 (0)1 45 07 60 56

Courriel : delfprim@ciep.fr – Site internet : www.ciep.fr/delf-prim